

RENOUER AVEC UNE CULTURE  
DU VIVANT • CRÉER DES  
ESPACES DE VIE ET  
D'APPRENTISSAGES POUR  
SE RELIER • HUMAINS ET  
NON-HUMAINS TOUS SUJETS •  
D'AUTRES FAÇONS DE FAIRE  
MONDE • ACCOMPAGNER LES  
TRANSITIONS ET RECON-  
NEXIONS EN PROFONDEUR •  
CULTIVER DES PRATIQUES  
ANCIENNES HUMBLÉS ANCRÉES  
DANS LES CORPS ET GESTES  
• RASSEMBLER, PRÉSERVER  
RÉGÉNÉRER LE VIVANT •  
SOUTENIR LA CRÉATIVITÉ  
• TRANSMETTRE AVEC  
AUTHENTICITÉ



un monde en moi

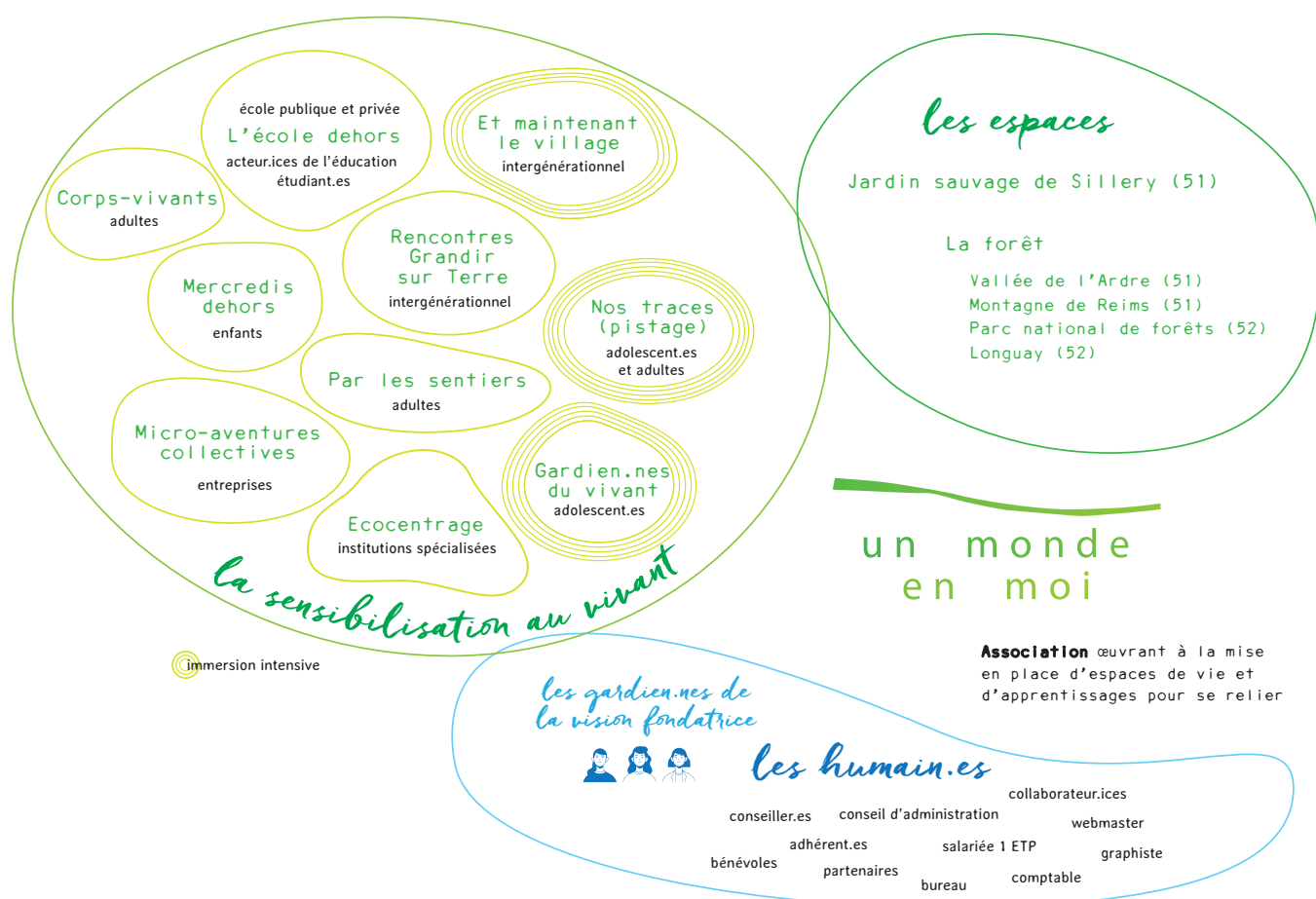
# Ouvrir les yeux pour voir le monde

## Stratégie 2024/25

- aboutir une charte de l'association comprenant un ensemble de principes permettant d'assurer la pérennité de la vision (comment penser le collectif?)
- identifier et préciser le fonctionnement du conseil d'administration et modifier les statuts en vue d'un élargissement
- formaliser les cercles autonomes et interdépendants des différentes activités proposées au sein de l'association
- faire monter en compétence les référent.e.s des différents cercles
- identifier les ressources humaines à l'échelle du territoire champardennais, avec ses spécificités
- intégrer le projet avec la forêt de Longuay (Haute-Marne, Parc national de forêts) en vue d'un bail à long terme avec l'association Forêts en vie

## Stratégie à long terme

- intensifier les formes de relations avec ce qui nous entoure, mondes animal, végétal, ailé, microscopique, sous-terrain, aquatique, humain... à travers des actes de préservation et de sensibilisation
- soutenir et structurer la vision d'un commun où cohabitation et équilibre avec le vivant sont possibles
- aider à ce que chacun.e trouve sa place dans ce commun et le vaste monde
- articuler l'activité de l'association entre la Marne et la Haute-Marne (Sillery/Longuay)
- relier différents lieux et communautés en Champagne-Ardenne, et plus loin



## La gouvernance

La gouvernance partage la même vision de la communauté et du commun et s'organise par cercles interconnectés. Les échanges se déroulent dans un temps adapté, une écoute profonde, un esprit tranquille, le respect de la parole de chacun.e, dans le cadre d'accords de paix. Les décisions sont prises idéalement au consensus, à défaut au consentement. Chaque voix a la même valeur. Le CA est garant de l'unité, de la cohérence et de l'intégrité du projet dans son ensemble.

## Les accords de paix

*ou comment créer des béquilles sur lesquelles s'appuyer lorsqu'il y a des tempêtes.*

Le projet s'appuie sur des accords de paix, et la parole est faite de créativité, de clarté, au service des « espaces de vie et d'apprentissages pour se relier ». Là où il y a point de blocage, s'exprimer en toute légitimité et avec ses meilleurs mots, en favorisant l'authenticité pour laisser paraître la vulnérabilité.

L'idée est d'éviter toute stagnation en favorisant la circulation relationnelle, créative, réflexive ou opérationnelle ainsi que la compréhension mutuelle.

La détente est bienvenue. Le partage de moments conviviaux. Souplesse et axe.

Je parle en « je ». Je choisis mes mots par souci d'efficacité. Je veille à l'expression de toutes les voix. Je m'inscris dans une dynamique double : zoom in / zoom out = attention aux détails et globalité.

La notion d'engagement n'est pas un épouvantail : elle encourage à trouver sa place, son rôle, sa mission.

## Cette charte invite à

- s'engager pour qu'un monde en moi se déploie et poursuivre sa structuration
- incarner les valeurs de l'association lorsque je la représente
- s'engager sur une action / dans un cercle et à participer aux réunions du CA (dans la mesure du possible)
- préserver la confidentialité des informations qui sont données lors des réunions ou autres échanges associatifs
- veiller au bon ancrage de nos relations, de nos projets, de nos échanges
- alterner les rôles de prise de notes, compte-rendus, agenda...

## Réunions

Le déroulement des réunions s'appuie sur du bon sens :

- un accueil
- un cadre adapté au bon déroulement et des aménagements si besoin
- une météo, une ouverture positive (lever des freins pour être présent.e)
- un élément de rassemblement, d'inspiration + les intentions
- un programme et son déroulé
- une respiration / pause
- rassembler les idées / les points d'unité, vérifier que les freins sont levés, actions à engager
- célébrer les évolutions, remercier
- fermeture

## Entrée, sortie, exclusion

Toute entrée se fait par cooptation d'un membre du Conseil d'Administration, et est subordonnée au vote de l'ensemble des membres, lors d'une Assemblée Générale. Chaque membre est aussi adhérent. Toute sortie est effective 3 mois après décision du membre sortant et information au CA. Toute exclusion intervient dès lors qu'un membre ne respecte pas les valeurs de la charte, présente des propos ou actes discriminatoires, ou met en péril l'équilibre relationnel, pédagogique ou économique de l'association.